

PŘESAHOVÉ A KOTEVNÍ DELKY VÝZTUŽE B500B (mm):												
C30/37 (B35)	a8	a10	a12	a14	a16	a18	a20	a22	a25	a28	a32	
PŘESAHOVÁ DELKA	430	540	650	760	860	970	1080	1190	1300	1510	1730	
KOTEVNÍ DELKA	290	360	430	500	580	650	730	800	900	1010	1150	

Beton - musí splňovat požadavky ČSN EN 206+ČSN P 73 2404

C30/37; SPECIFIKACE DLE VÝKRESU TVARU

Modul průřezu podle ČSN ISO 6784
Zvýšená síla 60mm
Navrženo dle ČSN EN 1992-1-1:2011
Název: přenos betonu stěny

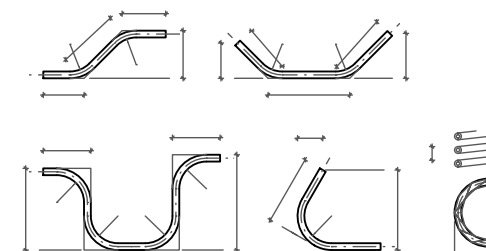
Krytí výztuže - C_{min} 40 mm (ΔC_{min} 30 mm)

OCEL B 500B

Dle ČSN EN 10080 v ČSN 42 0130
Svazková výztuž musí být z oceli se zaručenou svařitelností
a podle ČSN EN 10080 v ČSN 42 0130
Zaručená pevnostní hodnota musí být nejméně 523 MPa
(třída 523 B) a 415 MPa dle ČSN EN 10080
Zaručená pevnostní hodnota musí být nejméně 500 MPa
(třída 500 B) a 415 MPa dle ČSN EN 10080

POZNÁMKY:
LEMOVÁNÍ PRVKŮ S CHŮBKOU DŮMŮ PROVÉST DLE TECHNICKÝCH LISTŮ VÝROBCE
PŘI ČÁSTI NEJEDNOTNĚ MĚŘENÍ VÝZTUŽE JE PŮSOBENÍ TĚŽISŮ S PROJEKTOVATEM
JEDNA SE O SCHEMA STATICKY NOSNÉ VÝZTUŽE DLE VÝHLÁŠKY 480/2016 Sb. PŘÍLOHA Č. 13. V PLATNÉM ZNĚNÍ.
NEJEDNA SE O DLEHNOU DOKUMENTACI VÝZTUŽE
TÝTO SCHEMATA SLUŽÍ JAKO POKYD PRO ZPRACOVÁNÍ POCEROVÝCH VÝKRESŮ DILENSKÉ DOKUMENTACE.
PŘI ZPRACOVÁNÍ DILENSKÉ DOKUMENTACE MUSÍ BYT SPLNĚNA OBECNÁ PRAVIDLA PRO VÝZTUŽOVÉ
ŽELEZOBETONOVÉ KONSTRUKCE (PŘESAHOVÉ A KOTEVNÍ DELKY, NADSTAVOVÁNÍ, DISTANČNÍ A LEMOVACÍ VÝZTUŽ,
VÝKAZ MĚRŮSTOSTI JE ODHAPOVÁN V KG BETONÁŘSKÉ VÝZTUŽE NA M² BETONU
DISTANČNÍ VÝZTUŽ NEMÍ ZAHNUTÁ V OCHÁDECH
ODHAD VÝZTUŽE kg/m²
- ZÁKLADY - 200 kg/m²

ZPŮSOB KÓTOVÁNÍ VLOŽEK
podle ČSN EN ISO 4066



UPOVĚŘENÍ DLE VÝZTUŽE K NÁJEMNÍMU ÚČASTI
POLOŽENÍ OBLASTNÍHO ÚČASTI DLE VÝZTUŽE
NEJEDNA SE O DLEHNOU DOKUMENTACI VÝZTUŽE
OBLASTNÍ ÚČASTI DLE VÝZTUŽE K NÁJEMNÍMU ÚČASTI

Souřadnicový systém: JTSK
Výškový systém: Bp
a0:000 + 200.000 m n.m.

OBJEDNATEL:		KRAJŮVĚRADECKÝ KRAJ PÍVOVARSKÉ NÁMĚSTÍ 1345 500 03 HRADEC KRÁLOVÉ			
VEROUCÍ PROJEKTANT:		ING. OBRŮJ FABIÁN			
HLAVNÍ ARCHITEKT:		ING. JIŘÍ VÁCLAV ČERMÁK			
ZÁKL. PROJEKTANT:		ING. MARTIN FLEISCH			
VYPRACOVAL:		ING. SAMUEL BARABÁŠ			
KRAJ: KRAJŮVĚRADECKÝ		STAV. ÚŘAD: JČIN			
NÁZEV AKCE:		OBLASTNÍ NEMOCNICE JIČÍN PAVILON PSYCHIATRIE		SYSTÉM: EPS	
NÁZEV ORIENTU:		D.1.2 - STAVEBNÍ KONSTRUKČNÍ ŘEŠENÍ		DATUM: 06/2024	
8001		Č. DOK.: 12000		MĚŘÍTKO: 1:100	
NÁZEV PŘÍLOHY:		SCHEMA VÝZTUŽE - ZÁKLADOVÁ DESKA HORNÍ POVRCH		C. DOK.: 12000 SOUBOR: DWG SOUPRAVA: 01-17	
				23026-DPS-D.1.2-SO 01-17	